

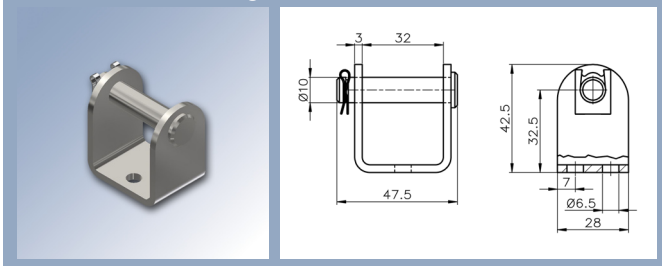
Beschläge

Bansbach
easylift

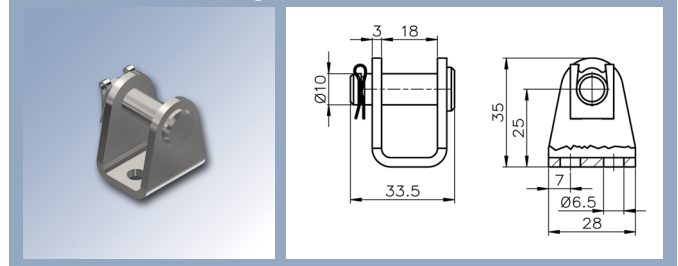
Zur Befestigung der easyE-line Aktuatoren empfehlen wir folgende Beschläge:

easyE-35

EEL900BA35-1MS (Motor-Seite)
Maximale Belastung: 2200N, Material: Stahl verzinkt

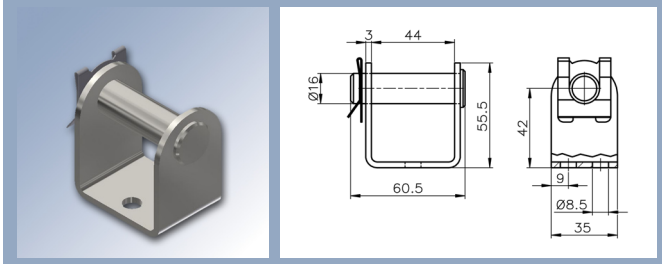


EEL900BA35-1KS (Kolbenstangen-Seite)
Maximale Belastung: 2200N, Material: Stahl verzinkt

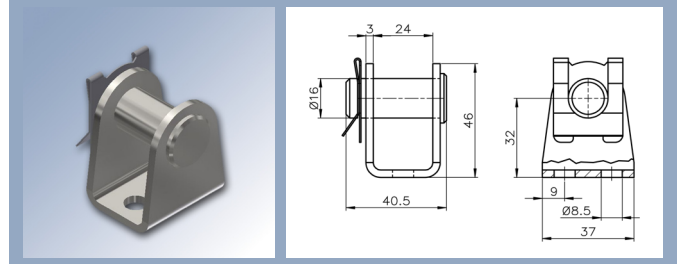


easyE-50

EEL900BA50-1MS (Motor-Seite)
Maximale Belastung: 4500N, Material: Stahl verzinkt

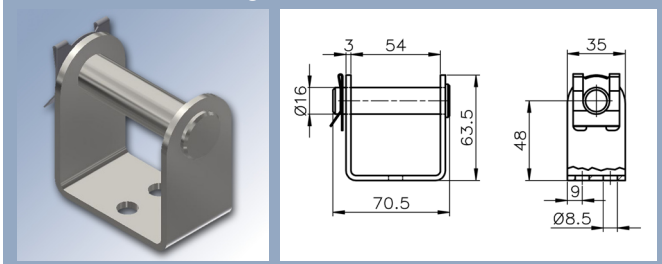


EEL900BA50-1KS (Kolbenstangen-Seite)
Maximale Belastung: 4500N, Material: Stahl verzinkt

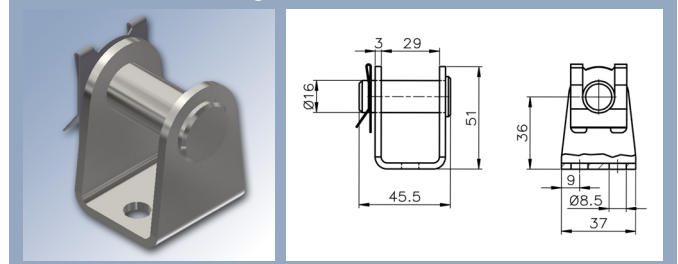


easyE-60

EEL900BA60-1MS (Motor-Seite)
Maximale Belastung: 5000N, Material: Stahl verzinkt



EEL900BA60-1KS (Kolbenstangen-Seite)
Maximale Belastung: 5000N, Material: Stahl verzinkt



Änderungen und Druckfehler vorbehalten.

Bansbach easylift GmbH

Barbarossastraße 8
D-73547 Lorch

Tel. +49 (0) 7172/9107-0
Fax +49 (0) 7172/9107-44

info@bansbach.de
www.bansbach.de

Bansbach
easylift

03/2019